

位置和方向
自动校正

内置软件
无需电脑

智能显微镜(带显示器) 型号 ISM-DL400



不合格红灯闪烁
合格绿灯闪烁

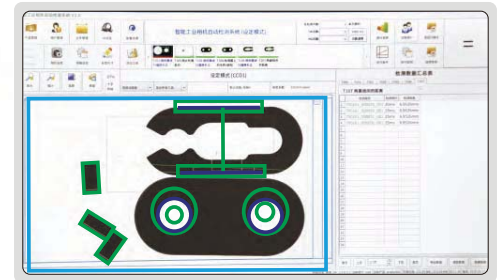
不合格蜂鸣器报警

感应开关(当感应开关上方3cm范围内有物体经过时触发, 执行一次检测, 触发和检测的间隔时间可调)

相机功能

- 瑕疵检测
- 尺寸测量
- 条码读取
- 毛边检测
- 轮廓匹配
- 字符识别
- 灰度匹配
- 二维码读取
- 物体计数
- 螺纹检测

可一次检测多个不同工件



- 符合企业标准
- 应用于工业视觉检测
- 可以自动识别不同工件
- 位置和方向自动校正, 无需精确定位
- 内置软件, PLC输入和输出接口
- 包含多种检测工具, 可以任意组合成不同的检测应用
- 系统可自动统计并存储检测结果, 并输出到Excel报表
- 自动触发检测, 并通过红绿灯及蜂鸣器输出检测结果

自动统计每项工具的检测次数、OK次数、NG次数并计算良品率和不良率, 可实时查看并存储到U盘中

自动保存每次检测结果 可实时查看并存储到U盘中

技术参数

放大倍率	15X~100X
分辨率	1920×1080
像素	2M
单一像素尺寸	3.75×3.75μm
帧率	60fps
传感器	1/2" CMOS
芯片结构	FPGA+ARM
操作系统	Linux 3.10
电源	电源适配器
尺寸(长×宽×高)	570×300×430mm
重量	6.5kg

标准配置

主机	1个
0.5X相机接口	1个
1X辅助物镜	1个
校准片	1个
16G U盘	1个
黑板板	1个
HDMI连接线	1个
电源适配器	3个

放大倍率、焦距和视场

辅助物镜	技术参数	相机接口	
		0.5X(标配)	1X(选配)
1X(标配)	放大倍率	15~100X	30~200X
	焦距	70±2mm	70±2mm
	视场	16×11~2.5×1.6mm	7.8×5.3~1.2×0.8mm
2X(选配)	放大倍率	30~200X	60~400X
	焦距	29±2mm	29±2mm
	视场	7.8×5.3~1.2×0.8mm	3.8×2.7~0.6×0.4mm

可选配置

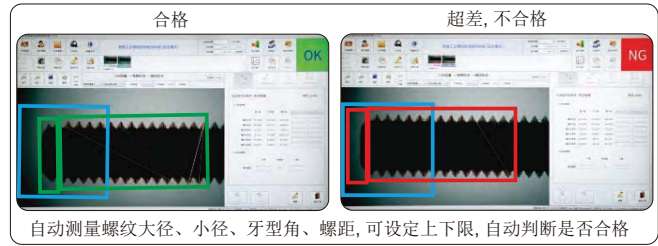
1X相机接口	ISM-DL-CA1X
2X辅助物镜	ISM-DL-OB2X
LED光源	页码835~837
辅助物镜	页码837

■ 检测案例:

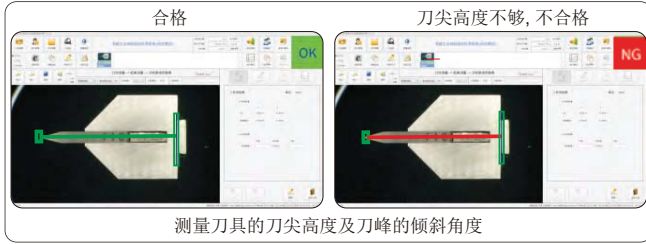
尺寸测量



螺纹尺寸检测



刀具检测



计数并判断



有无检测



字符识别



颜色检测



位置检测



瑕疵检测



胶水检测

